

ΚΑΤΕΥΘΥΝΤΗΡΙΕΣ ΟΔΗΓΙΕΣ ΜΑΚΡΟΣΚΟΠΙΚΩΝ ΕΛΕΓΧΩΝ ΓΙΑ ΤΗ
ΔΙΑΠΙΣΤΩΣΗ ή ΜΗ ΣΥΜΠΤΩΜΑΤΩΝ ΑΠΟ ΤΟ ΕΝΤΟΜΟ *Dryocosmus*
***kuriphilus* ΣΤΗΝ ΚΑΣΤΑΝΙΑ**

Κατά τη διενέργεια των μακροσκοπικών ελέγχων από τους υπόχρεους (παραγωγούς) για τη διαπίστωση ή μη της παρουσίας συμπτωμάτων προσβολής σε δένδρα καστανιάς από το έντομο καραντίνας *Dryocosmus kuriphilus* Yasumatsu (Insecta: Hymenoptera: Cynipidae), παρέχονται οι ακόλουθες οδηγίες για την υποβοήθηση των ελέγχων:

1. **Επιβλαβής οργανισμός:** Οι προνύμφες του εντόμου καραντίνας *Dryocosmus kuriphilus* Yasumatsu (Insecta: Hymenoptera: Cynipidae), που προκαλούν τη δημιουργία κηκίδων στα δένδρα καστανιάς.
2. **Φυτά ξενιστές που προσβάλλει:** Το *D. kuriphilus* προσβάλλει τα είδη *Castanea crenata* (Ιαπωνική καστανιά), *C. dentata* (Αμερικανική καστανιά), *C. mollissima* (Κινέζικη καστανιά), *C. sativa* (Ευρωπαϊκή καστανιά) και όλα τα υβρίδια τους. Επίσης προσβάλλει τα είδη *C. seguinii* στην Κίνα, αλλά ποτέ δεν έχει παρατηρηθεί στα άγρια είδη της Β. Αμερικής *C. pumila* και *C. alniifolia*, τα οποία συχνά παρατηρούνται κοντά σε προσβεβλημένες περιοχές.
3. **Συμπτώματα:** Το *D. kuriphilus* έχει μία γενιά το χρόνο και αναπαράγεται παρθενογενετικά. Οι πρώιμες προνύμφες διαχειμάζουν μέσα σε οφθαλμούς της καστανιάς (**Εικ. 1**). Κατά τη διάρκεια του ανοίγματος των οφθαλμών την άνοιξη τα ακμαία εξέρχονται προκειμένου να προκαλέσουν το σχηματισμό κηκίδας διαμέτρου από 5–20 mm (**Εικ. 2**). Οι κηκίδες έχουν χρώμα πράσινο ή ανοιχτόχρωμο κόκκινο και συνήθως εμφανίζονται στα μέσα Απριλίου σε νεαρούς βλαστούς (**Εικ. 3**). Οι προνύμφες τρέφονται στο εσωτερικό των κηκίδων για διάστημα 20-30 ημερών και στη συνέχεια περνούν στο στάδιο της νύμφης (**Εικ. 4**).

Αναλόγως της περιοχής και της ποικιλίας καστανιάς το στάδιο της νύμφης παρατηρείται από τα μέσα Μαΐου έως και τα μέσα Ιουλίου και η έξοδος των ακμαίων πραγματοποιείται το διάστημα από τέλος Μαΐου έως τέλος Ιουλίου. Αρχικά το χρώμα είναι λευκό και στη συνέχεια γίνεται μαύρο (**Εικ. 5**). Όλα τα ακμαία είναι θηλυκά (αρσενικά ακμαία δεν έχουν ποτέ συλλεχθεί). Τα θηλυκά τοποθετούν ομάδες των 3-5 ωών μέσα στις κηκίδες. Κάθε θηλυκό μπορεί να αφήσει πάνω από 100 ωά ένα σε κάθε κηκίδα μπορεί να παρατηρηθούν έως 20-30 ωά. Ο κύκλος ζωής του θηλυκού

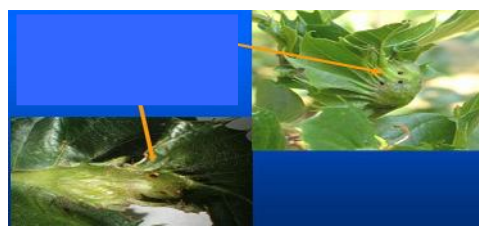
είναι σχετικά σύντομος (περίπου 10 ημέρες) ενώ η περίοδος εκκόλαψης των ωών είναι 30-40 ημέρες. Η ανάπτυξη της προνύμφης προχωράει με πολύ αργούς ρυθμούς την περίοδο του φθινοπώρου και του χειμώνα.

Οι κηκίδες μπορεί να εμφανίζονται χωριστά ή κατά ομάδες και έχουν διάμετρο 5-20 mm πράσινου ή ανοιχτού κόκκινου χρωματισμού που συχνά περιλαμβάνουν μέρη από νεαρά φύλλα, βλαστούς και μίσχους. Αναπτύσσονται σε νεαρά κλαδιά στους μίσχους ή στο κεντρικό νεύρο των φύλλων. Τα ακμαία μετά τη έξοδο οι κηκίδες ξηραίνονται και ξυλοποιούνται όπου και παραμένουν στο δέντρο έως και δύο χρόνια. Αν και οι κηκίδες είναι εύκολο να εντοπισθούν πάνω στα φυτά ή σε μέρη των φυτών, τα ωά ή οι πρώτου σταδίου προνύμφες στο εσωτερικό των κηκίδων είναι αδύνατον να εντοπισθούν με γυμνό οφθαλμό.

Φωτογραφίες με συμπτώματα



Εικόνα 1.



Εικόνα 2.



Εικόνα 3.



Εικόνα 4.



Εικόνα 5.

Οι φωτογραφίες αυτές είναι διαθέσιμες στην ιστοσελίδα http://archives.eppo.org/MEETINGS/2006_meetings/dryocosmus_presentations/workshop_dryocosmus.htm

4. Τρόπος μετάδοσης:

Το *D. kuriphilus* μπορεί να εξαπλωθεί σε μεγάλες αποστάσεις κατά τη μετακίνηση προσβεβλημένων κλαδιών ή βλαστών και οφθαλμών ή νεαρών φυτών καστανιάς που προορίζονται για φύτεμα, από χώρες όπου έχει παρατηρηθεί η ύπαρξη *D. kuriphilus*.

Φυσική εξάπλωση του εντόμου παρατηρείται με τη μετακίνηση (πέταγμα) ακμαίων θηλυκών.

5. Κατάλληλες χρονικές περίοδοι μακροσκοπικών ελέγχων

- Μακροσκοπικούς ελέγχους για την διαπίστωση παρουσίας συμπτωματικών φυτών και εντόμων (προנוμφών και ενηλίκων). Οι μακροσκοπικοί έλεγχοι θα πραγματοποιούνται σε όλη τη διάρκεια του έτους.
- Δειγματοληψίες σε δένδρα καστανιάς για τη διαπίστωση της παρουσίας συμπτωμάτων αλλά και του εντόμου. Δειγματοληψίες από νεαρή βλάστηση καθώς και οφθαλμοί θα πραγματοποιούνται από το τέλος Απριλίου μέχρι το τέλος Σεπτεμβρίου. Σε περίπτωση όπου διαπιστωθεί η παρουσία τους κατά τη διενέργεια των μακροσκοπικών ελέγχων τότε λαμβάνεται σε κάθε περίπτωση δείγμα.

6. Γνωστοποίηση στη Φυτοϋγειονομική Υπηρεσία

Κάθε παραγωγός πρέπει:

- ➔ **Να γνωστοποιεί στην αρμόδια Φυτοϋγειονομική Υπηρεσία της περιοχής του, οποιαδήποτε ασυνήθιστη εμφάνιση συμπτωμάτων ή παρουσία επιβλαβών οργανισμών ή κάθε ανωμαλία που παρουσιάζουν τα δένδρα του.**